

# C.A 6522 – C.A 6524 – C.A 6526 C.A 6532 – C.A 6534 – C.A 6536

## 绝缘和连续性测试仪



- 测试电压范围为 10 V 到 1,000 V / 200 GΩ
- 模式：手动、锁定、计时器和 PI / DAR 比值
- 目视通过 / 失败：红 / 绿
- 具有主动保护的 200 mA / 20 mA 连续性，无需安装熔断器
- 测量 V (TRMS & DC)、F、Ω、kΩ、C 和电缆长度
- ΔRel 模式和可配置的报警
- 测量结果储存在存储器中



CEI 61557

600 V CAT IV



Bluetooth DataView<sup>®</sup>

Measure up



# 绝缘和连续性测试仪

## 人体工程学设计

Chauvin Arnoux 的紧凑型轻便式测试仪易于学习使用。  
背光屏上显示所有的信息和测量结果。

**访问仪器参数和信息**

**访问各项功能:**

- 绝缘测量持续时间显示和编程的修改
- 连续性测试电流的选择
- 报警阈值的编程

**报警的激活/禁用**

**存储数据的读取/蓝牙的激活**

**对数条形图显示绝缘测量结果**

**补偿测量导线的电阻**

**ΔRel 显示存储参考测量值减去的测量值**

**TEST 按钮用于开始测量**

**切换选择功能或使仪器停止运行**

**辅显示器**

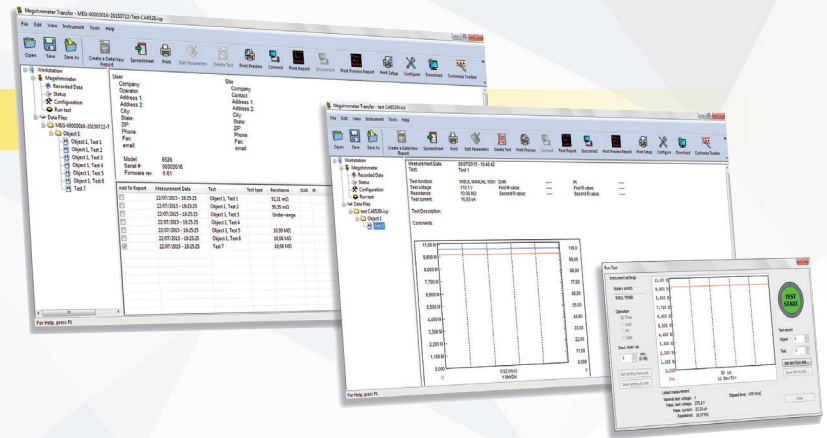
**主显示器**

## 附件和软件

远程控制探头是专为简便快速进行现场绝缘测试而开发的附件。



- ➔ 可简单按下探头的黄色按钮来触发绝缘测量。
- ➔ 该探头具有电筒功能，可有效照亮测量点。
- ➔ 凭借测试仪的背光屏，测量结果随时可见，包括在光线不足的场所。



当与 PC 相连并打开相应的菜单时，安装有兆欧表传输模块的 **DataView®** 软件会对仪器进行自动识别。以树结构显示的菜单可使用户直接访问仪器所记录的数据及其配置。

其他可用的功能有：

- ➔ 激活远程测试
- ➔ 实时显示
- ➔ DAR 和 PI 参考
- ➔ 测试图表
- ➔ 生成测量报告





## 应用

### > 工业维护

#### C.A 6522、C.A 6524 和 C.A 6526

对设备和设施进行定期绝缘测试，有助于建立用于检测绝缘特性是否老化和过早损坏的预防性措施，以防止事故发生。

- 测量绝缘层在编程时间内的情况
- 报警和通过/失败指示灯 (C.A 6526)
- PI 和 DAR 比值用于确定绝缘层的质量，温度不会显著影响这一优点
- 存储在存储器中，以便与测量历史记录进行比较

### > 专用

#### C.A 6536

可变测试电压为 10 V 到 100 V，增量为 1V，该型号适用于航空航天和国防等特殊应用，这些应用通常需要低测试电压并严格符合编程值。

### > 电子

#### C.A 6534

凭借其广泛的测试电压范围 10 V 到 500 V，该型号涵盖了电子行业低电流应用和功率级的具体要求。其测量范围为 2 kΩ 到 50 GΩ。利用适当的电极，10 V 和 0 V 测试电压还可用于静电放电应用程序。

### > 电信

#### C.A 6532

测量电话线路的理想型号：

- 50 V 或 100 V 下的绝缘测试
- 特殊功能：测量电阻、电容、泄漏电流和 AC 电压。
- 利用 ΔREL 功能，测量成对的两根线之间电阻的差值。
- 通过对线性电容 (nF/km) 进行编程，显示被测线路的长度。



功能	C.A 6522	C.A 6524	C.A 6526	C.A 6532	C.A 6534	C.A 6536
应用	工业维护			电信	电子 / ESD	专用
测试电压	250-500-1,000 V	50-100-250-500-1,000 V		50-100 V	10-25-100-250-500 V	10 至 100 V 增量为 1 V
量程	40 GΩ	200 GΩ	200 GΩ	20 GΩ	50 GΩ	20 GΩ
I 泄漏	-	●	●	●	●	●
手动 / 锁定 / 时间模式	●	●	●	●	●	●
PI / DAR 比值	-	●	●	●	-	-
报警	-	●	●	●	●	●
ΔREL	-	●	●	●	●	●
连续性	●	●	●	●	●	●
电压	●	●	●	●	●	●
频率	-	●	●	●	-	-
R	-	●	●	●	●	●
电容	-	-	●	●	-	-
距离 = f(C)	-	-	-	●	-	-
磁性安装	-	●	●	●	●	●
存储	-	●	●	●	●	-
通信	-	-	●	●	●	-
分类	CAT IV 600 V					
显示器	双重 + 条形码					

	C.A 6522	C.A 6524	C.A 6526	C.A 6532	C.A 6534	C.A 6536
<b>电压</b>						
测量量程 / 分辨率	0.3 V - 399.9 V / 0.1 V; 400 V - 700 V / 1 V					
精度 / 输入阻抗	± (3% + 2 cts) / 400 kΩ					
工作频率	DC; 15.3 - 800 Hz					
<b>频率</b>						
测量量程 / 分辨率 / 精度	15.3 Hz - 399.9 Hz / 0.1 Hz / ± (1% + 2 cts); 400 - 800 Hz / 1 Hz / ± (1% + 1 ct)					
<b>绝缘</b>						
测试电压	250 - 500 - 1,000 V	50 - 100 - 250 - 500 - 1,000 V		50 - 100 V	10 - 25 - 100 - 250 - 500 V	10 V 到 100 V, 增量为 1 V
最大测试电压下的量程	40 GΩ	200 GΩ		20 GΩ	50 GΩ	20 GΩ
符合 IEC 61557-2 标准		2 GΩ			2 GΩ	2 GΩ
测量范围: 10 V					2 kΩ - 1 GΩ	2 kΩ - 2 GΩ
25 V					5 kΩ - 2 GΩ	(U <sub>N</sub> /5) kΩ - (U <sub>N</sub> /5) GΩ
50 V		10 kΩ - 10 GΩ		10 kΩ - 10 GΩ		
100 V		20 kΩ - 20 GΩ		20 kΩ - 20 GΩ		20 kΩ - 20 GΩ
250 V	50 kΩ - 10 GΩ	50 kΩ - 50 GΩ			50 kΩ - 25 GΩ	
500 V	100 kΩ - 20 GΩ	100 kΩ - 100 GΩ			100 kΩ - 50 GΩ	
1,000 V	200 kΩ - 40 GΩ	200 kΩ - 200 GΩ				
可变测试电压						10 V 到 100 V
测量量程 / 分辨率	10 <sup>(1)</sup> - 999 kΩ and 1,000 - 3,999 MΩ / 1 kΩ; 4,00 - 39,99 MΩ / 10 kΩ; 40,0 - 399,9 MΩ / 100 kΩ; 400 - 3,999 MΩ / 1 MΩ; 4,00 - 39,99 GΩ / 10 MΩ; 40,0 - 200 GΩ / 100 MΩ					
精度	± (3% + 2 cts) <sup>(2)</sup>					
测试电压 (I < 1 mA)	-0% + 20%					
测试电压的显示	± (3% + 3 cts)					
测试电流的显示 / 分辨率	0.01 μA - 39,99 μA / 10 nA; 40,0 - 399,9 μA / 100 nA; 0,400 - 2,000 mA / 1 μA					
测试电流的精度	± (10% + 3 cts)					
PI/DAR 比值	10 min / 1 min - 1 min / 30 s					
计时器 (min:s)	0:00 - 39:59					
放电时间 (25V 下)	< 2 s/μF					
报警	2 个固定阈值 + 1 个可编程阈值					
<b>连续性</b>						
连续性测试的范围	0.00 Ω - 10.00 Ω (200 mA)	0.00 Ω - 10.00 Ω (200 mA); 0.0 - 100.0 Ω (20 mA)				
精度 / 开路电压	± (2% + 2 cts) / ≥ 6 V					
测量电流	200 mA 量程: 200 mA (-0 mA + 20 mA); 20 mA 量程: 20 mA ± 5 mA					
连续性阈值 (快速蜂鸣)	2 Ω 固定	2 Ω, 1 Ω, 可编程阈值				
电缆的补偿	最大 9.99 Ω					
<b>电阻</b>						
测量量程 / 分辨率 / 精度	0 - 3,999 Ω / 1 Ω; 4,00 kΩ - 39,99 kΩ / 10 Ω / ± (3% + 2 cts) 40,0 kΩ - 399,9 kΩ / 100 Ω; 400 kΩ - 1,000 kΩ / 1 kΩ / ± (3% + 2 cts)					
<b>电容</b>						
测量量程 / 分辨率	0.1 nF - 399,9 nF / 0.1 nF 400 nF - 3,999 nF / 1 nF 4,00 μF - 10,0 μF / 10 nF					
精度	± (3% + 2 cts)					
线路长度	0 - 100 km					
<b>一般规格</b>						
显示器	2 x 4,000 cts + 对数条形图					
存储器	3,000 次测量					
通讯	1,300 次测量 蓝牙® 等级 II					
电源 / 自动关机	6 x LR6(AA) 电池 / 5 分钟, 可禁用					
电池寿命	1,500/2,500/6,000 次测量 <sup>(4)</sup> : U <sub>N</sub> x 1 kΩ @ U <sub>N</sub> (5 s ON / 55 s OFF); 3,000 连续性测试 (5 s ON / 55 s OFF)					
尺寸 (h x w x d) / 重量 / IP 等级	211 x 108 x 60 mm / 850 g / IP 54 / IK 04					
EMC / 电气安全	IEC 61326-1 / IEC 61010-1 和 IEC 61010-2-030, 600 V CAT IV					
符合标准	IEC 61557 第 1、2、4 和 10 部分					

(1): C.A 6532 - C.A 6534 - C.A 6536 为 2 kΩ - (2); 待添加: 10 V; 每 0.1 GΩ 为 1%; 25 V; 每 0.1 GΩ 为 0.4%, 50 V; 每 GΩ 为 2%, 100 V; 每 GΩ 为 1%; 250 V; 每 GΩ 为 0.4%; 500 V; 每 GΩ 为 0.2%; 1,000 V; 每 GΩ 为 0.1% (3); 每 100 MΩ 为 10% / UN - (4): 取决于型号。

## 标准配置

C.A 6522 和 C.A 6524 标配有一个免提便携袋、2 根 1.50 m 长的直弯安全导线 (红和黑)、1 个红色鳄鱼夹、1 个黑色测试探头、6 x LR6 或 AA 电池、CD 版多语言用户手册、1 本快速入门指南、多语言安全数据表。

C.A 6526, 同上 + CD 含有兆欧表传输软件。

C.A 6532 和 C.A 6534, 同 C.A 6526 + 2 线夹 (红和黑)。

C.A 6536, 同 C.A 6524 + 2 线夹 (红和黑)。



C.A 6532 示例

## 订购编号

C.A 6522 兆欧表	P01140822
C.A 6524 兆欧表	P01140824
C.A 6526 兆欧表	P01140826
C.A 6532 兆欧表	P01140832
C.A 6534 兆欧表	P01140834
C.A 6536 兆欧表	P01140836

## 附件

类型 3 远程控制探头	P01102092A
连续性杆	P01102084A
温度计 + K 热电偶, C.A 861	P01650101Z
温度计 + K 热电偶, C.A 861	P01156301Z
USB 蓝牙适配器	P01102112
DataView® 软件	P01102095

## 替换件

2 根直弯安全导线 (红和黑), 1.50 m 长	P01295453Z
2 个鳄鱼夹 (红和黑)	P01295457Z
2 个测试探头 (红和黑)	P01295454Z
2 线夹 (红和黑)	P01102053Z
免提便携袋	P01298049

法国CA公司 (中国)  
www.ca-group.com.cn

邮箱: info@chauvin-amoux.com.cn  
公众微信名称 法国CA  
微信号 CA65215196



**CHAUVIN ARNOUX**  
GROUP