

# F200 系列

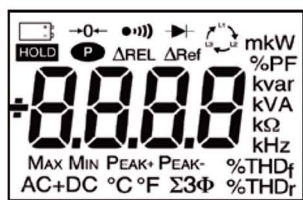


F200 系列	
钳口直径	34 mm
电流	600 AAC或AC+DC 900 Apc
使用范围	600 V CAT IV 1000 V CAT III

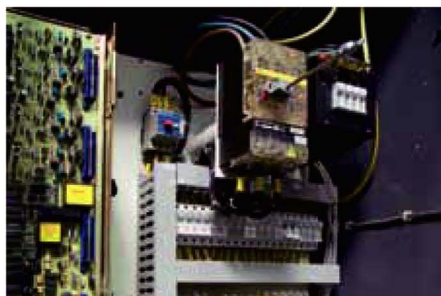
F200系列万用钳表中低功率及低压的检测设备：第三类设备、工业电气装置、或已安装设备的维护，电源诊断及/或定型，空调和供暖系统的试运行，电动车辆的运行，等等。



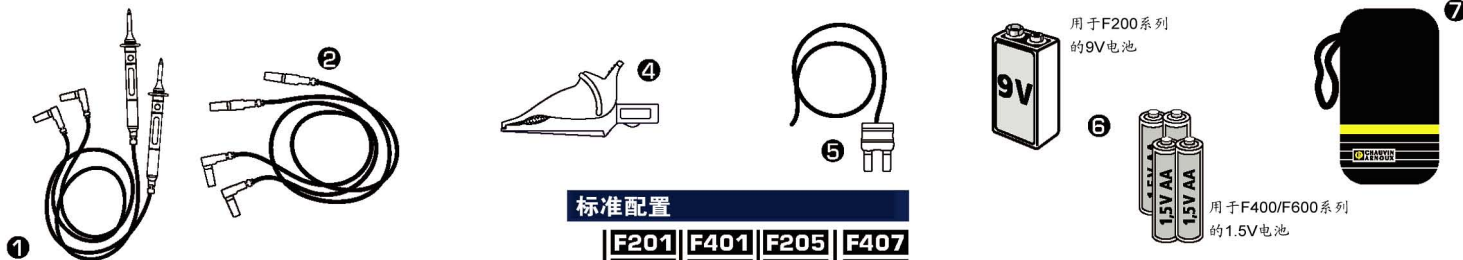
	F201	F203	F205
显示分辨率	6000 字	6000 字	6000 字
测量值显示	x1	x1	x1
显示背光	•	•	•
测量方法	TRMS	TRMS	TRMS
自动 AC/DC 侦测	•	•	•
<b>A</b>	AC	•	•
	DC	•	•
	AC+DC	•	•
<b>V</b>	AC	•	•
	DC	•	•
	AC+DC	•	•
<b>Hz</b>	•	•	•
电阻/导通性	•	•	•
温度 (°C/°F)	•	•	•
适配器功能		•	
2线相序检测			•
W、var、VA、PF			•
THDf/THDr			•
Min. / Max	•	•	•
Peak+ / Peak-			•
True Inrush	•	•	•
Δ REL		•	•



F200系列型号  
完整显示



型号	F200系列			F400系列				F600系列			
	F201	F203	F205	F401	F403	F405	F407	F601	F603	F605	F607
钳口直径	34mm			48mm				60mm			
显示	LCD	LCD 背光		LCD 背光				LCD 背光			
分辨率	6000字			10000字				10000字			
显示值数目	1			1		3		1		3	
测量类型	TRMS AC	TRMS AC/DC	TRMS AC+DC/DC	TRMS AC	TRMS AC/DC	TRMS AC+DC/DC	TRMS AC+DC/DC	TRMS AC	TRMS AC/DC	TRMS AC+DC/DC	TRMS AC+DC/DC
自动量程	有			有				有			
自动AC/DC侦测	-	有		-	有			-	有		
AAC	0.15-600A(900Apeak)			0.15-1000A(1500Apeak)				0.15-2000A(3000Apeak)			
A DC	0.15-900A			0.15-1500A				0.15-3000A			
AAC+DC	0.15-600A (900Apeak)			0.15-1000A (1500Apeak)				0.15-2000A (3000Apeak)			
最佳精度	1%读数 ± 3个字			1%读数 ± 3个字				1%读数 ± 3个字			
V AC	0.15-1000V(1400Vpeak)			0.15-1000V(1400Vpeak)				0.15-1000V(1400Vpeak)			
V DC	0.15-1400V			0.15-1400V				0.15-1400V			
V AC+DC	0.15-1000V (1400Vpeak)			0.15-1000V (1400Vpeak)				0.15-1000V (1400Vpeak)			
最佳精度	1%读数 ± 3个字			1%读数 ± 3个字				1%读数 ± 3个字			
Hz	电流: 5.0Hz-3000Hz 电压: 5.0Hz-20.00kHz			电流: 5.0Hz-2000Hz 电压: 5.0Hz-20.00kHz				电流: 5.0Hz-1000Hz 电压: 5.0Hz-20.00kHz			
电阻	0.1Ω - 59.99kΩ			0.1Ω - 99.99kΩ				0.1Ω - 99.99kΩ			
开路电压	≤8V			≤8V				≤8V			
测量电流	≤680 μA			≤680 μA				≤680 μA			
连续性	有			有				有			
阈值	可调自1至599 Ω			可调自1至999 Ω		40 Ω		可调自1至999 Ω		40 Ω	
二极管测试	有			有				有			
温度 (K型)	℃: -60.0 ~ +1000.0℃ ℉: -76.0 ~ +1832℉			℃: -60.0 ~ +1000.0℃ ℉: -76.0 ~ +1832℉				℃: -60.0 ~ +1000.0℃ ℉: -76.0 ~ +1832℉			
总功率值	有			有				有			
有功功率	1W-600kW			1W-1000kW				1W-2000kW			
无功功率	1var-600kvar			1var-1000kvar				1var-2000kvar			
视在功率	1VA-600kVA			1VA-1000kVA				1VA-2000kVA			
FP/DPF	有/无			有/无		有/有		有/无		有/有	
谐波分析	有			是				有			
THD/THDr	有/有			有/有		有/有		有/有		有/有	
频谱分析	无			无				25次			
相序检测	有			有				有			
功能											
浪涌电流	有			有				有			
电动机启动电流	有			有				有			
负载变化电流	有			有				有			
HOLD	有			有				有			
Min./Max.	有			有				有			
Peak+/Peak-	有			有				有			
Δ REL	有/有			有/有				有/有			
自动关机	有			有				有			
数据记录								有		有	
通信接口								蓝牙		蓝牙	
电气安全性	600V CAT IV			1000V CAT IV & CAT III				1000V CAT IV & CAT III			
电源	1 × 9V LF22			4 × 1.5V AA				4 × 1.5V AA			
尺寸&重量	78 × 222 × 42 mm / 340 g			92 × 272 × 41 mm / 600 g				111 × 296 × 41 mm / 640 g			



**标准配置**

	F201	F401	F205	F407
	F203	F403	F405	F607
		F601	F605	
		F603		
①	x1			
②		x1	x1	x1
③		x1	x1	x1
④			x1	x2
⑤	x1	x1		
⑥	x1	x1	x1	x1
⑦	x1	x1	x1	x1

**订购编号**

F201	.....	P01120921
F203	.....	P01120923
F205	.....	P01120925
F401	.....	P01120941
F403	.....	P01120943
F405	.....	P01120945
F407	.....	P01120947
F601	.....	P01120961
F603	.....	P01120963
F605	.....	P01120965
F607	.....	P01120967

启动指南和操作手册 (5国语言) CD光盘

经销商信息

